

Imprinter 50F/50B

PARTS CATALOG

FIRST EDITION

Imprinter 50F 〔 411-3411 〕

Imprinter 50B 〔 411-3412 〕

Canon

SEPT. 2005

MY8-31A6-000

序

このパーツ・カタログは、サービス部品調達の手引として発行します。

サービス部品の要求は、キヤノン販売営業所をお願い致します。

製品に大きな変更がある場合は、改訂版のパーツ・カタログを発行しますが、その他の場合は随時新しい情報をお届けします。

このパーツ・カタログは当社品質保証部品質推進課が発行管理を行っています。

キヤノン電子株式会社
品質保証部 品質推進課

PREFACE

This Parts Catalog contains listings of parts used in the machine.

Diagrams are provided with the listings to aid the service technician in identifying clearly, the item to be ordered.

Whenever ordering parts, consult this Parts Catalog for all of the information pertaining to each item. Be sure to include in the Parts Request, the full item description, the item part number and the quantity.

Quality Assurance Center
Canon Electronics Inc.

版權所有，無斷轉載，引用を禁ず。

Copyright © 2005 Canon Electronics Inc

本マニュアルについては、機密保持等その取扱には十分注意して下さい。
万一取扱を誤りますと法律で処罰されることがあります。



Use of this manual should be strictly supervised to avoid disclosure of confidential information.

目次	CONTENTS
A 主要部品配置図	A ASSEMBLY LOCATION DIAGRAM
B イラスト索引ー1, 2	B ILLUSTRATION INDEX-1, 2
100 外装カバー部	100 EXTERNAL COVERS
110 フレームユニットー1	110 FRAME UNIT-1
120 フレームユニットー2	120 FRAME UNIT-2
130 フレームユニットー3	130 FRAME UNIT-3
140 フレームユニットー4	140 FRAME UNIT-4
150 フレームユニットー5	150 FRAME UNIT-5
160 フレームユニットー6	160 FRAME UNIT-6
170 フレームユニットー7	170 FRAME UNIT-7
180 フレームユニットー8	180 FRAME UNIT-8
190 フレームユニットー9	190 FRAME UNIT-9
200 エンジンユニットー1	200 ENGINE UNIT-1
210 エンジンユニットー2	210 ENGINE UNIT-2
220 エンジンユニットー3	220 ENGINE UNIT-3
230 エンジンユニットー4	230 ENGINE UNIT-4
300 付属品	300 ACCESSORY
部品索引表	NUMERICAL INDEX

パーツカタログの見方

主要部品配置図について

部品図番号 (Figure No.) および各アセンブリの位置を
探すとき、主要部品配置図を用います。

図中  内は部品図名称,  内は部品図番号
を示しています。

また、「イラスト索引」からも検索できます。

部品番号の探し方

どのアセンブリに使用されている部品かを、主要部品配置図またはイラスト索引で調べその部品図番号 (Figure No.) のページをめくります。

部品図の中からその部品をみつけ、そのキーNo.を部品番号リストの中から探し出せば、部品番号・部品名称を知ることができます。

注: 電源電圧・周波数等の仕様が異なる場合は、同一のキーNo.に複数の部品番号が記されているので
“REMARKS”欄を注意して見るようにしてください。

部品番号リストについて

部品番号リストの内容項目は次のとおりです。

(1) 部品図番号およびキーNo. (FIGURE & KEY No.)

部品図番号は、各部品番号リスト欄の左上に示してあり、各部品図に対応しています。

また、キーNo. は、部品図中に示してある個々の部品に対応します。

(2) 部品番号 (PART NUMBER)

リストの2番目の欄には、部品番号が示してあります。

部品を発注する際は、必ずこの番号を明示してください。NPNと記載されている部品はサービスパーツに設定されていません。

注: 部品番号の末尾3桁を訂番といいます。部品改良等の目的で部品の一部が変更になった場合、訂番が変わることがあります。これらの変更については、技術情報 (Service Information) で随時連絡されますので、常にこれらの情報も注意深く読むよう心がけてください。

(3) ランク (RANK)

Nと記載されている部品はサービスパーツに設定されていますが、在庫はされていません。注文を受け
てからの受注生産になります。

(4) 使用個数 (Q'TY)

4番目の使用個数欄に示してある数字は、各部品図
中における各部品の使用数量を示しています。

使用個数欄には数字の他に以下のアルファベット文字も表示されています。

AR 数量を限定せず、組立時に必要に応じた数量を使用するもの、および個数の明記できないもの

(5) 部品名称 (DESCRIPTION)

個々の部品の名称が英文と和文で記されています。
部品発注の際、部品名称も必ず明示してください。
電気部品等の主な仕様・型番は、英文の末尾に記しているものもあります。

(6) 備考 (REMARKS)

電源電圧・周波数等の仕様の違いがある場合に、
表示しています。

これらの表示のないものについてはすべての機械に適用できます。

部品索引表 (NUMERICAL INDEX)



部品番号の索引が巻末にあります。

部品番号がわかっている、使用場所を調べる場合に活用できます。

索引表の左の欄が部品番号 (PART No.)、中央の欄が部品図番号 (FIGURE No.) とキーNo. (KEY No.)、右の欄が使用個数 (Q'TY) を示しています。

HOW TO USE PARTS CATALOG

Assembly Location Diagrams

These diagrams show Figure Number and the locations of major assemblies of the machine. Figure names are identified in rectangular boxes , and Figure numbers are identified in elliptic boxes . Also, it is possible to be found out by “Illustration Index”.

Finding a Parts Number

Refer to the Assembly Location Diagrams or Illustration Index, and find out the Figure Number. Turn to the page (s), and find its Key Number. Refer to the Parts List, and find the Key Number, Part Number and Description.

Note : While looking for a Part Number, pay particular attention to the voltage listed in the “REMARKS” column to ensure that the Part Number selected is for your type of machine.

Part List pages

The Parts List pages contain the following columns and information.

(1) Figure and Key Number.

The first column shows the Figure Number of the illustration corresponding to the Parts List, and the Key Number that identifies the part on the illustration.

(2) Part Number.

The second column shows the Part Number for the part. This Number must be used when ordering replacement parts or assemblies. Parts marked “NPN” are not service parts.

Note : The last three digits (suffix) of the Parts Number are called the Revision Number. The Revision Number is changed of the part is modified. Information regarding such changes will be provided by Service Information Bulletins. These Bulletins should be read carefully.

(3) Rank.

Parts marked “N” are service parts, but are not stock items. They are produced on a special-order basis.

(4) Quantity (Q'ty).

The quantity shown in this column is the number of parts used in the figure.

This column indicates the following alphabets as well as numeric characters.

AR This indicates that the quantity of a part is not specified, allowing the use of the number of parts needed for assembly and that the quantity cannot be mentioned clearly.

(5) Description.

The Description column lists the description in Japanese and in English. When ordering the part, such description should be use as well as the part number. Some major specifications and type numbers are described at the end of the description in English.

(6) Remarks.

When there are differences in the specifications of power supply voltage or others, the differences are described in this column. If there are not such differences, the part is available for all machines.

Numerical Index

There is a Numerical Index at the end of this catalog. It can be used when looking for the location where the part is used, if you know the part number.

The first column shows the Part Number, the second column lists the Figure and Key Number and the third column shows the used quantities.

FIGURE A ASSEMBLY LOCATION DIAGRAM
主要部品配置図

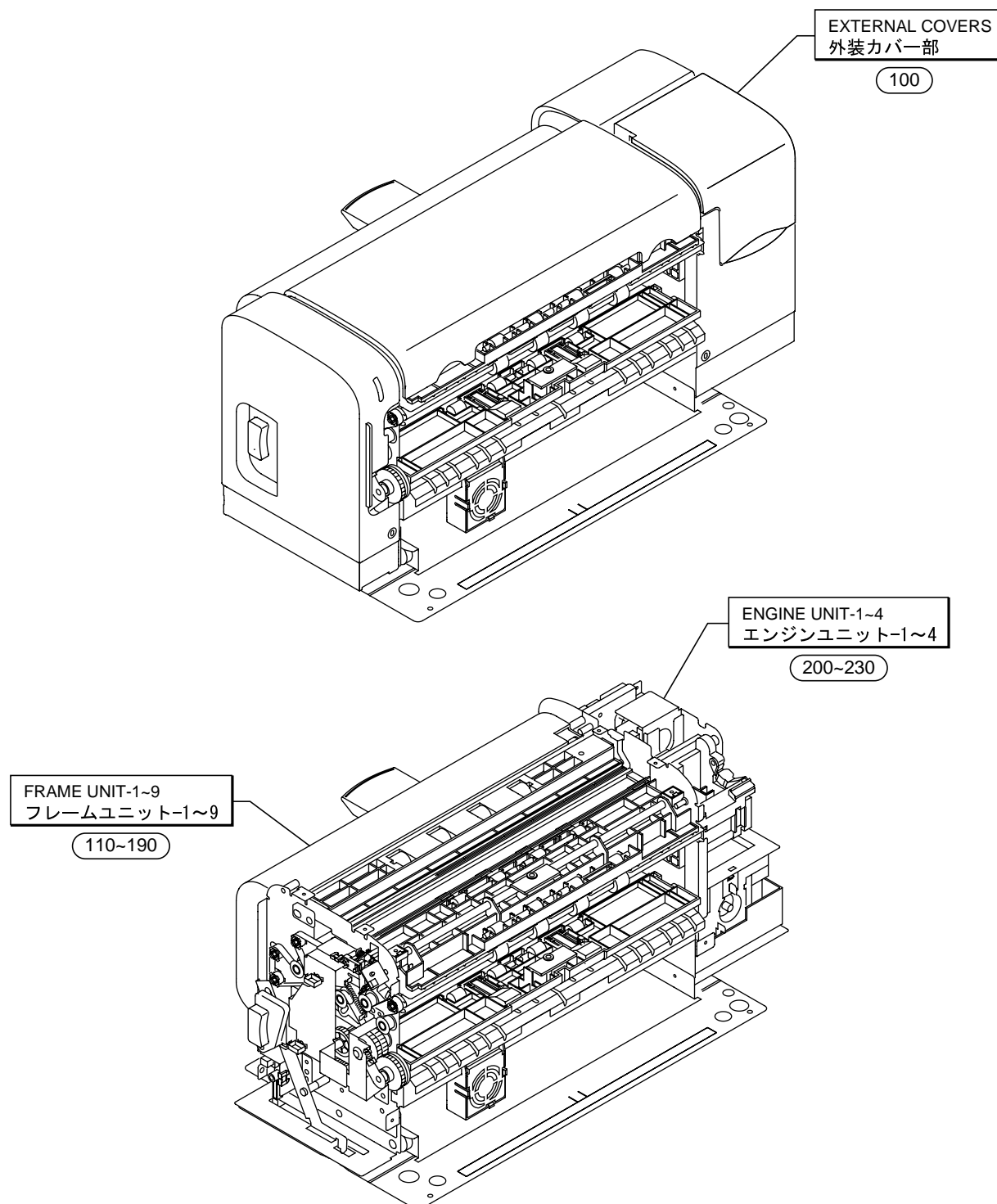


FIGURE B-1 ILLUSTRATION INDEX-1 イラスト索引ー1

FIGURE 100

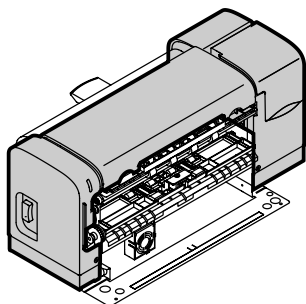


FIGURE 110

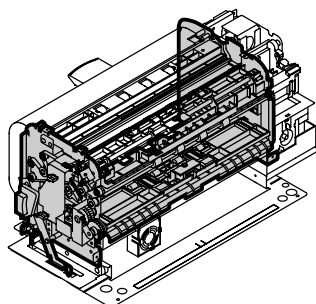


FIGURE 120

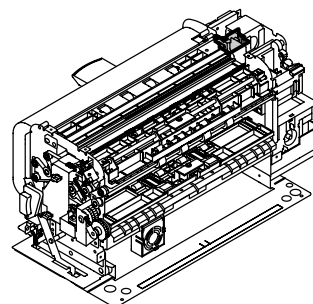


FIGURE 130

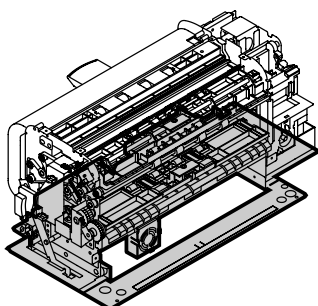


FIGURE 140

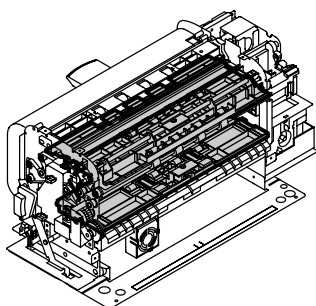


FIGURE 150

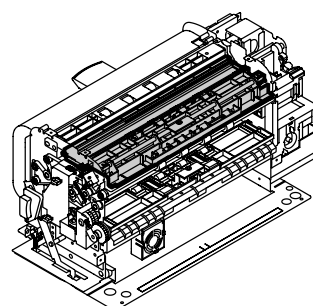


FIGURE 160

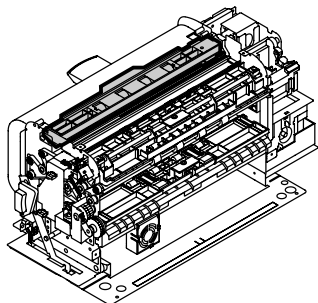


FIGURE 170

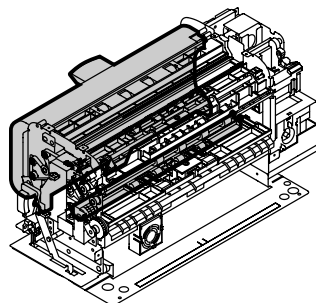


FIGURE 180

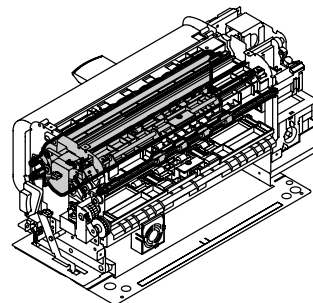


FIGURE 190

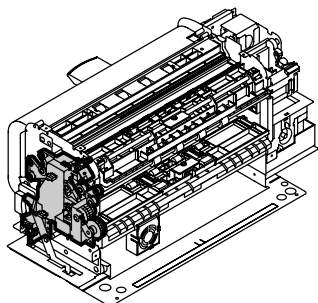


FIGURE 200

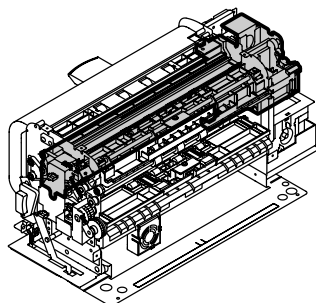


FIGURE 210

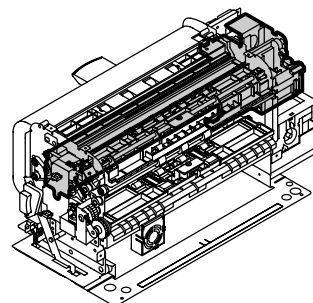


FIGURE B-2 ILLUSTRATION INDEX-2
イラスト索引ー2

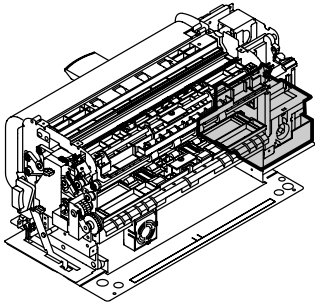
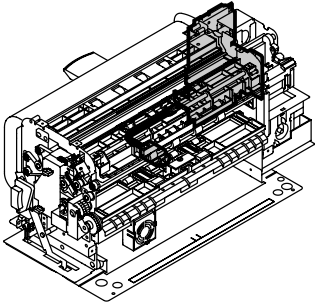
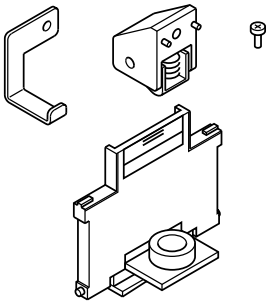
<div>FIGURE 220</div> 	<div>FIGURE 230</div> 	<div>FIGURE 300</div> 

FIGURE 100 EXTERNAL COVERS
外装カバー部

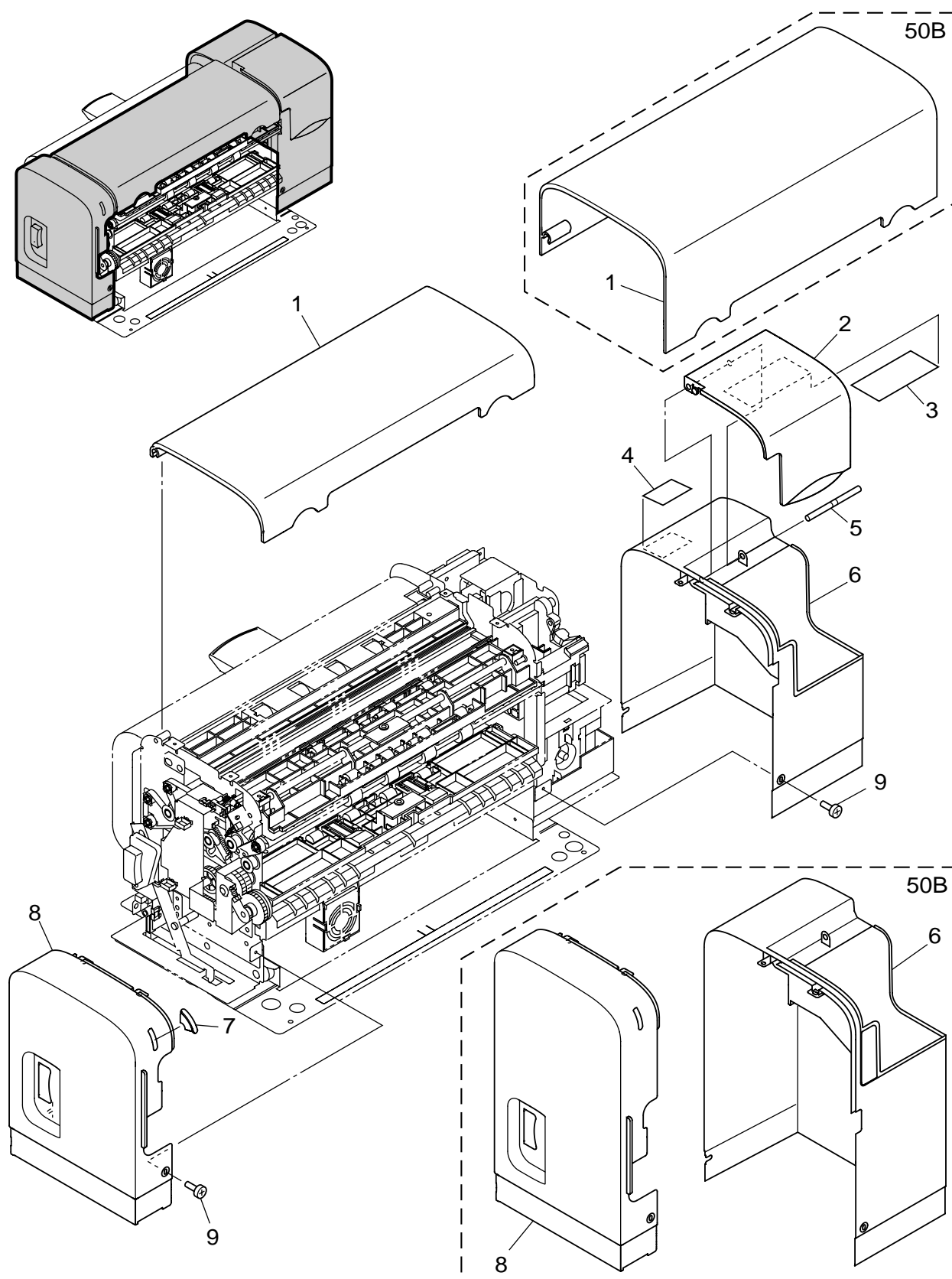


FIGURE & KEY NO.	PART NUMBER	R A N K	Q' T Y	DESCRIPTION	REMARKS
100 -	1 4A3-3703-000		1	COVER, TOP, 50F トップ カバー	50F
	4A3-3706-000		1	COVER, TOP, 50B トップ カバー	50B
	2 4A3-3707-000		1	COVER, INK-TANK インク タンク カバー	
	3 4S3-8084-000		1	LABEL, INK REPLACE インク コウカン ラベル	
	4 4S3-8085-000		1	LABEL, JAM ジャム ラベル	
5	4A3-3708-000	N	1	SHAFT, INK-TANK インク タンク カバー ジク	
6	4A3-3701-000		1	COVER, RIGHT, 50F ミギ カバー	50F
	4A3-3704-000		1	COVER, RIGHT, 50B ミギ カバー	50B
7	4A3-3700-000	N	1	LENS, LED LED レンズ	
8	4A3-3702-000		1	COVER, LEFT, 50F ヒダリ カバー	50F
9	4A3-3705-000		1	COVER, LEFT, 50B ヒダリ カバー	50B
	XA9-1435-000		8	SCREW, BH M3x6, ROUND-END M3 L6 サキマル ビス	

FIGURE 110

FRAME UNIT-1
フレームユニットー1

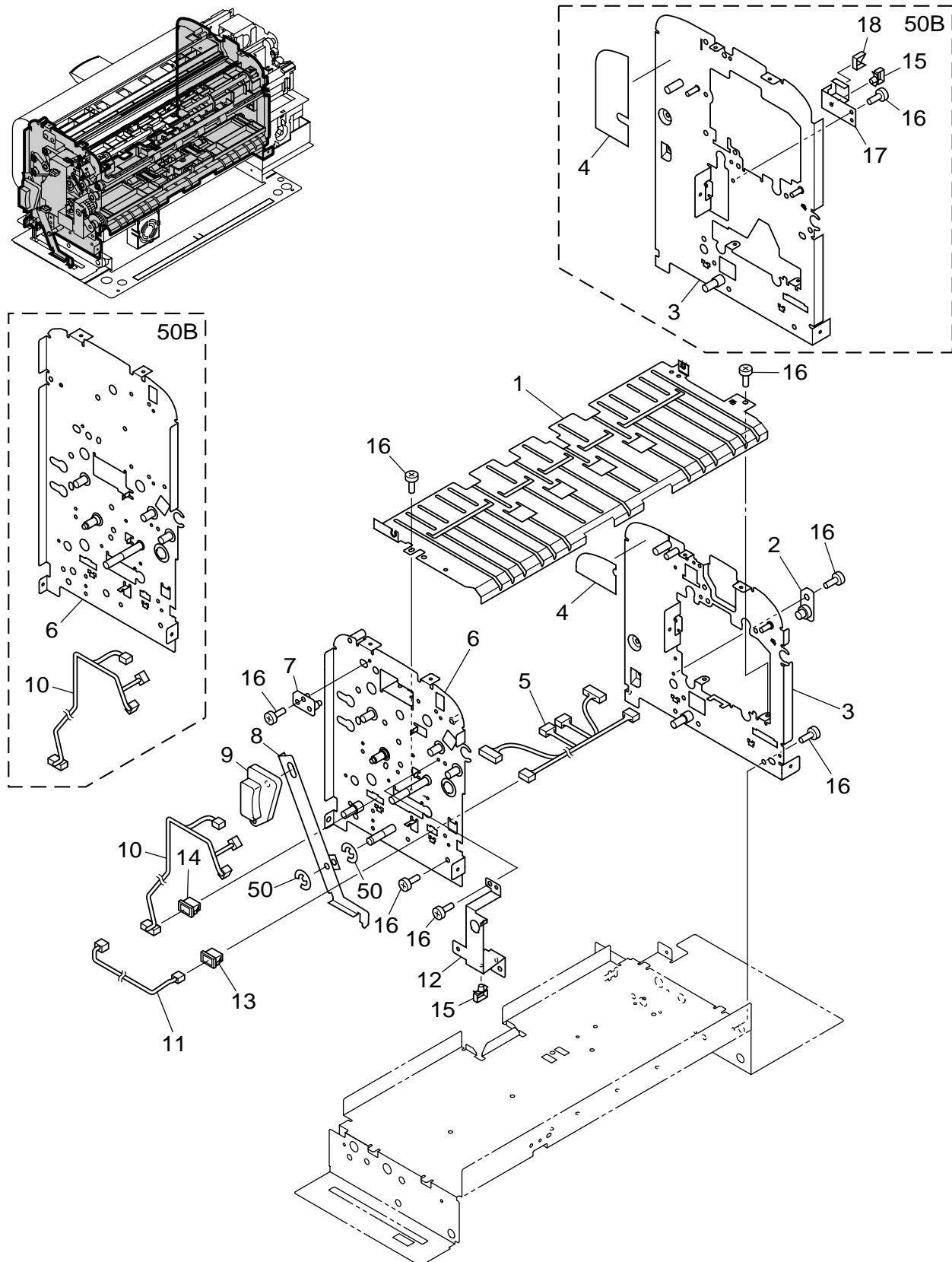


FIGURE & KEY NO.	PART NUMBER	R A N K	Q' T Y	DESCRIPTION	REMARKS
110 -	1 4A3-3641-000	N	1	PLATE, PLATEN, LOWER シタ プラテン プレート	
	2 4F3-0841-000	N	1	SHAFT, DOOR OPEN ドア カイヘイ ジク	
	3 4F3-0834-000	N	1	PLATE, FRONT, 50F フロント プレート	50F
	4F3-0845-000	N	1	PLATE, FRONT, 50B フロント プレート	50B
	4 4S3-8082-000	N	1	LABEL, EXTERNAL ガイカン メカクシ ラベル	50F
	4S3-8083-000	N	1	LABEL, EXTERNAL ガイカン メカクシ ラベル	50B
	5 4G3-1340-000		1	CABLE ASS'Y, JAM SENSOR ジャム センサ タバセン	
	6 4F3-0835-000	N	1	PLATE, REAR, 50F リア プレート	50F
	4F3-0846-000	N	1	PLATE, REAR, 50B リア プレート	50B
	7 4F3-0844-000	N	1	PLATE, STOPPER ストッパ プレート	
	8 4A3-3683-000	N	1	PLATE, ARM アーム プレート	
	9 4A3-3687-000	N	1	LEVER, RELEASE カイジョ レバー	
	10 4G3-1341-000		1	CABLE ASS'Y, EXIT JAM デグチ ジャム タバセン	50F
	4G3-1350-000		1	CABLE ASS'Y, EXIT JAM デグチ ジャム タバセン	50B
	11 4G3-1344-000		1	CABLE ASS'Y, JOINT SENSOR ジョイント センサ タバセン	
	12 4A3-3670-000	N	1	PLATE, GUIDE ガイド プレート	
	13 VS1-7207-003		1	CONNECTOR チュウケイ コネクタ	
	14 VS1-7207-008		1	CONNECTOR チュウケイ コネクタ	
	15 WT2-5678-000		3	CLAMP, CABLE ワイア サドル	
	16 XA9-1435-000		12	SCREW, BH M3x6, ROUND-END M3 L6 サキマル ビス	
	17 4A3-3688-000	N	1	PLATE, CABLE ケーブル プレート	50B
	18 WT2-5056-000		1	CLAMP, CABLE, EDGE エッジ サドル	50B
	50 XD2-1100-502		2	RING, E 5 E リング	

FIGURE 120 FRAME UNIT-2
フレームユニット-2

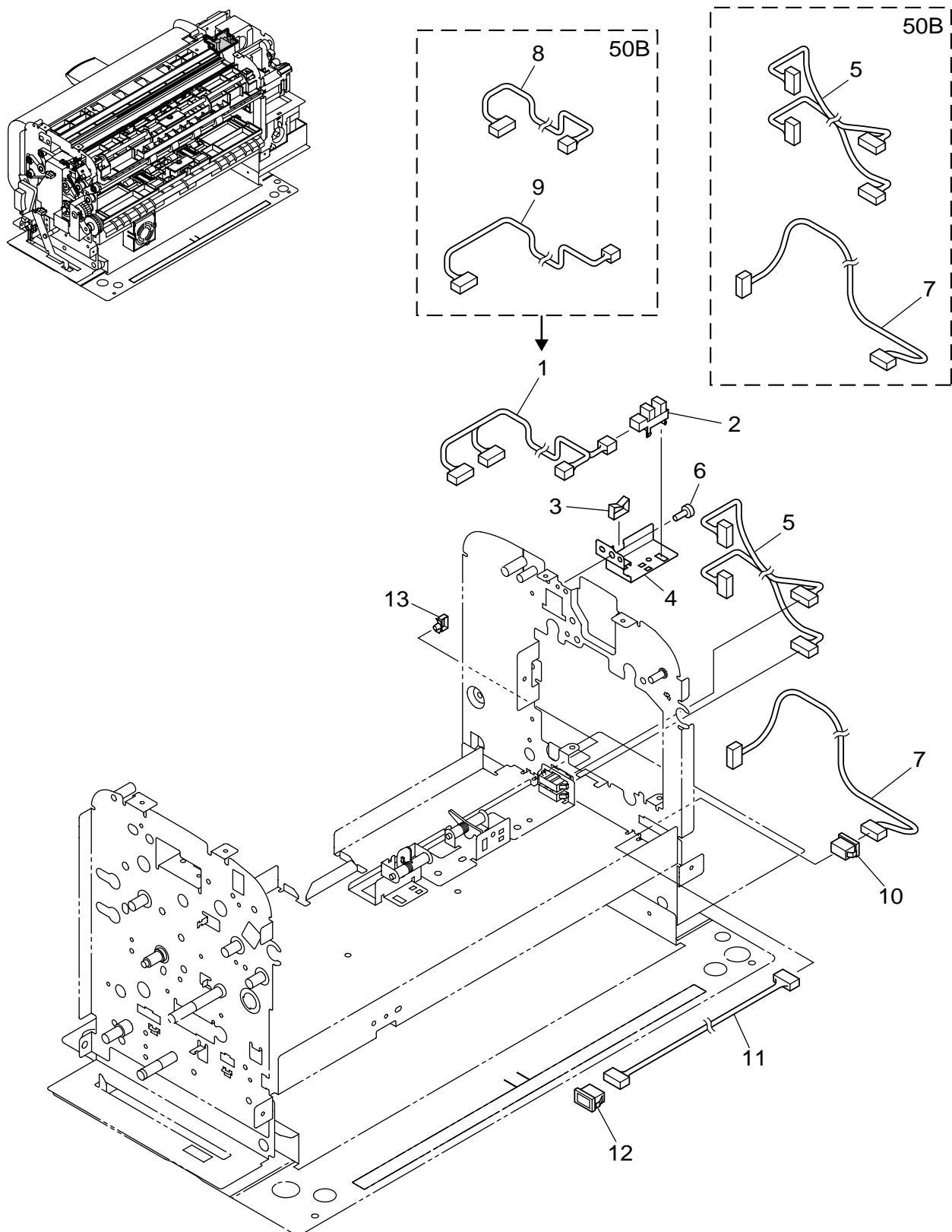


FIGURE & KEY NO.	PART NUMBER	R A N K	Q' T Y	DESCRIPTION	REMARKS
120 -	1 4G3-1345-000	N	1	CABLE ASS'Y, DOOR SENSOR ドア センサ タバセン	50F
	2 WG8-5645-000		1	PHOTO INTERRUPTER フォト センサ	
	3 WT2-5056-000		2	CLAMP, CABLE, EDGE エッジ サドル	
	4 4A3-3677-000		1	PLATE, DOOR SENSOR ドア センサ プレート	
	5 4G3-1339-000		1	CABLE ASS'Y, JAM SENSOR 1 ジャム センサ タバセン 1	50F
	4G3-1349-000		1	CABLE ASS'Y, JAM SENSOR 1 ジャム センサ タバセン 1	50B
6	XA9-1435-000		1	SCREW, BH M3x6, ROUND-END M3 L6 サキマル ビス	
7	4G3-1355-000		1	CABLE ASS'Y, FAN EXTENSION ファン チュウケイ タバセン	50F
	4G3-1356-000		1	CABLE ASS'Y, FAN EXTENSION ファン チュウケイ タバセン	50B
8	4G3-1344-000		1	CABLE ASS'Y, JOINT SENSOR ジョイント センサ タバセン	50B
9	4G3-1352-000		1	CABLE ASS'Y, DOOR JAM ドア ジャム タバセン	50B
10	VS1-7177-003		1	CONNECTOR チュウケイ コネクタ	
11	4G3-1357-000		1	CABLE ASS'Y, FAN ファン タバセン	
12	VS1-7454-003		1	CONNECTOR チュウケイ コネクタ	
13	WT2-5677-000		2	CLAMP, CABLE ワイア サドル	

FIGURE 130 FRAME UNIT-3
フレームユニット-3

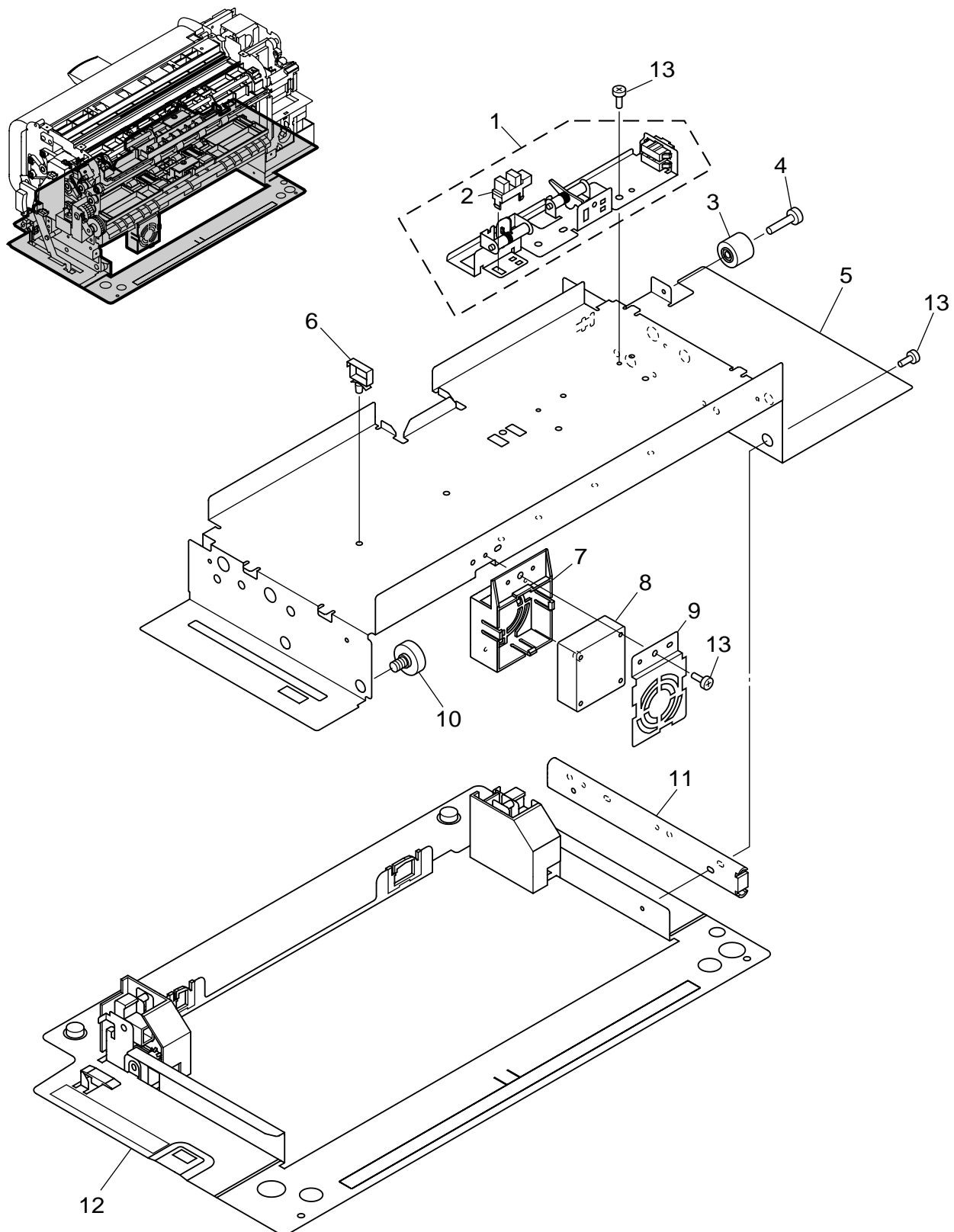


FIGURE & KEY NO.	PART NUMBER	R A N K	Q' T Y	DESCRIPTION	REMARKS
130 -	1 4G3-1410-000	N	1	SENSOR UNIT センサ ユニット	
	2 WG8-5645-000		2	PHOTO INTERRUPTER フォト センサ	
	3 4S3-6057-000		1	ROLLER, 16 コロ	
	4 FS1-9226-000		1	SCREW, M3, STEP ダンビス	
	5 4A3-3626-000		1	PLATE, BOTTOM ソコ イタ	
	6 WT2-5677-000	N	8	CLAMP, CABLE ワイア サドル	
	7 4A3-3622-000		1	GUIDE, FAN ファン ガイド	
	8 FH6-1742-000		1	FAN ファン モータ	
	9 4A3-3715-000	N	1	PLATE, FAN ファン プレート	
	10 XG9-0224-000		2	ROLLER, BEARING ローラ ベアリング	
	11 4A3-3627-000		1	GUIDE RAIL ガイド レール	
	12 4G3-1406-000		1	GUIDE PLATE UNIT ガイド プレート ユニット	
	13 XA9-1435-000		7	SCREW, BH M3x6, ROUND-END M3 L6 サキマル ビス	

FIGURE 140 FRAME UNIT-4
フレームユニット-4

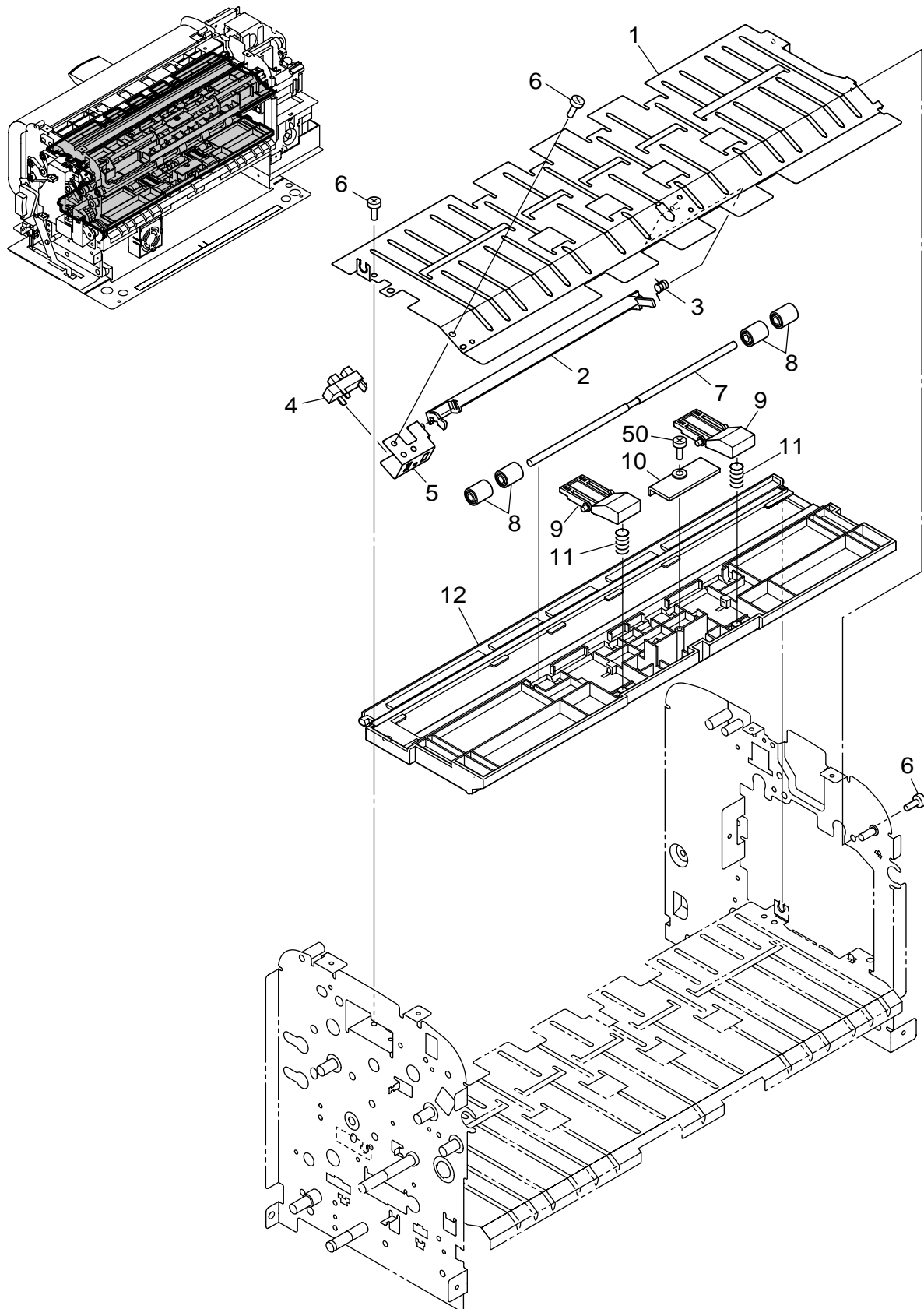


FIGURE & KEY NO.	PART NUMBER	R A N K	Q' T Y	DESCRIPTION	REMARKS
140 -	1 4F3-0838-000	N	1	PLATE, UPPER PLATEN ジョウブ プラテン プレート	
	2 4A3-3652-000	N	1	LEVER, EXIT SENSOR デグチ センサ レバー	
	3 4S3-2239-000		1	SPRING, TORSION デグチ センサ スプリング	
	4 WG8-5645-000		1	PHOTO INTERRUPTER フォト センサ	
	5 4F3-0840-000	N	1	PLATE, EXIT SENSOR デグチ センサ プレート	
	6 XA9-1435-000		4	SCREW, BH M3x6, ROUND-END M3 L6 サキマル ビス	
	7 4A3-3647-000	N	1	SHAFT, ROLLER コロ ジク	
	8 4S3-6056-000		4	ROLLER, 10 コロ	
	9 4A3-3645-000	N	2	ARM, ROLLER PRESSURE ローラ オサエ アーム	
	10 4A3-3646-000	N	1	HANDLE, GUIDE LOCK ガイド ロック ハンドル	
	11 4S3-2238-000		2	SPRING, COMPRESSION コロ スプリング	
	12 4F3-0836-000	N	1	PLATE, FEED GUIDE, LOWER シタ ハンソウ ガイドバン	
	50 XB4-5301-007		1	SCREW, TAPPING P, M3x10 P タイト M3 L10	

FIGURE 150 FRAME UNIT-5
フレームユニット-5

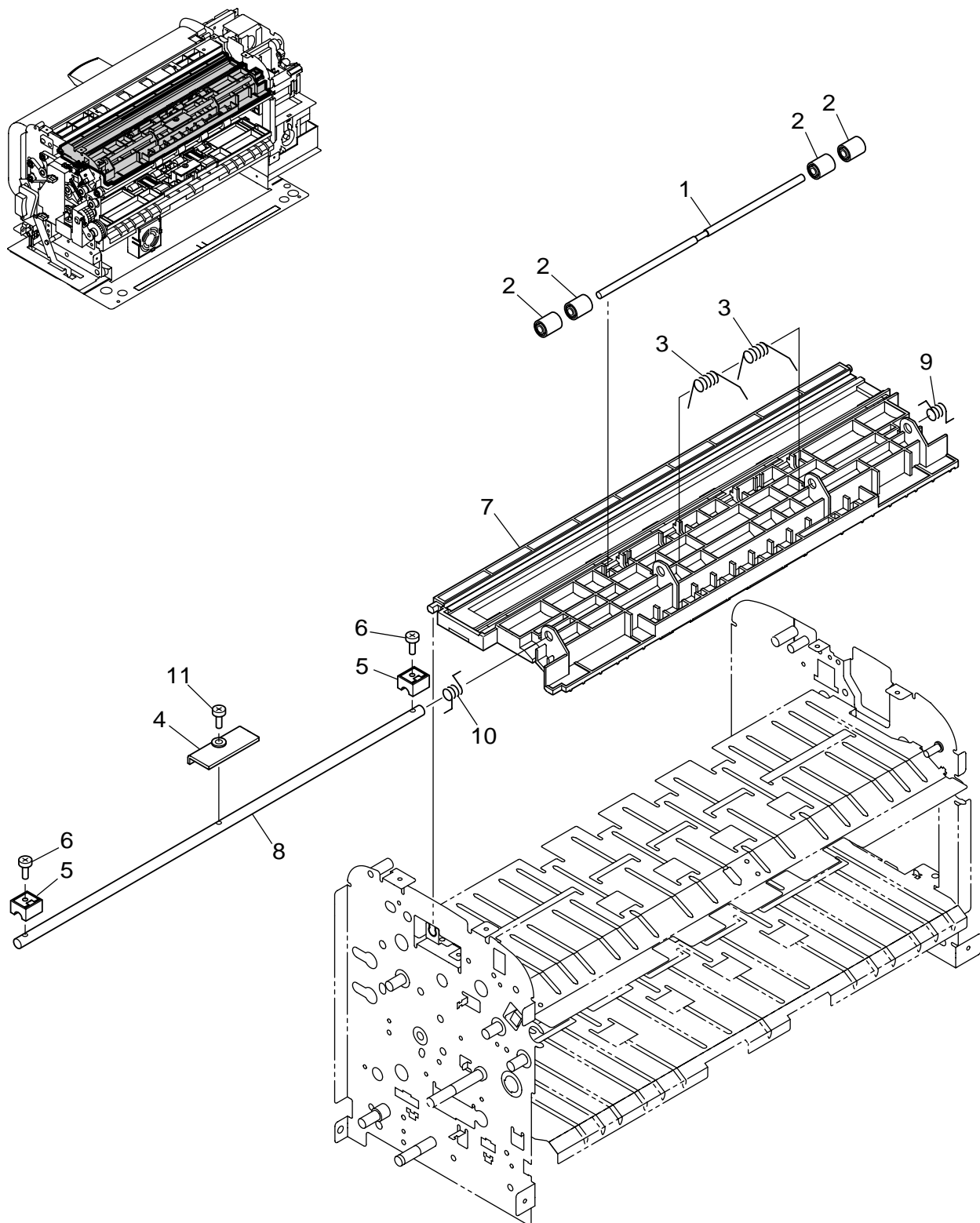


FIGURE & KEY NO.	PART NUMBER	R A N K	Q' T Y	DESCRIPTION	REMARKS
150 -	1 4A3-3647-000	N	2	SHAFT, ROLLER コロ シク	
	2 4S3-6056-000		8	ROLLER, 10 コロ	
	3 4S3-2240-000		2	SPRING, TORSION プレス スプリング	
	4 4A3-3646-000	N	1	HANDLE, GUIDE LOCK ガイド ロック ハンドル	
	5 4A3-3654-000	N	2	LOCK, UPPER GUIDE ウエ ガイド ロック	
	6 FS1-9010-000		2	SCREW, M3, STEP ダンビス	
	7 4F3-0837-000	N	1	GUIDE, UPPER ジョウブ ガイド	
	8 4A3-3653-000	N	1	SHAFT, UPPER GUIDE ウエ ガイド ロック シャフト	
	9 4S3-2241-000		1	SPRING, TORSION ジョウブ ガイド ロック スプリング	
	10 4S3-2251-000		1	SPRING, TORSION ジョウブ ガイド スプリング 2	
11	XA9-1435-000		1	SCREW, BH M3x6, ROUND-END M3 L6 サキマル ビス	

FIGURE 160 FRAME UNIT-6
フレームユニット-6

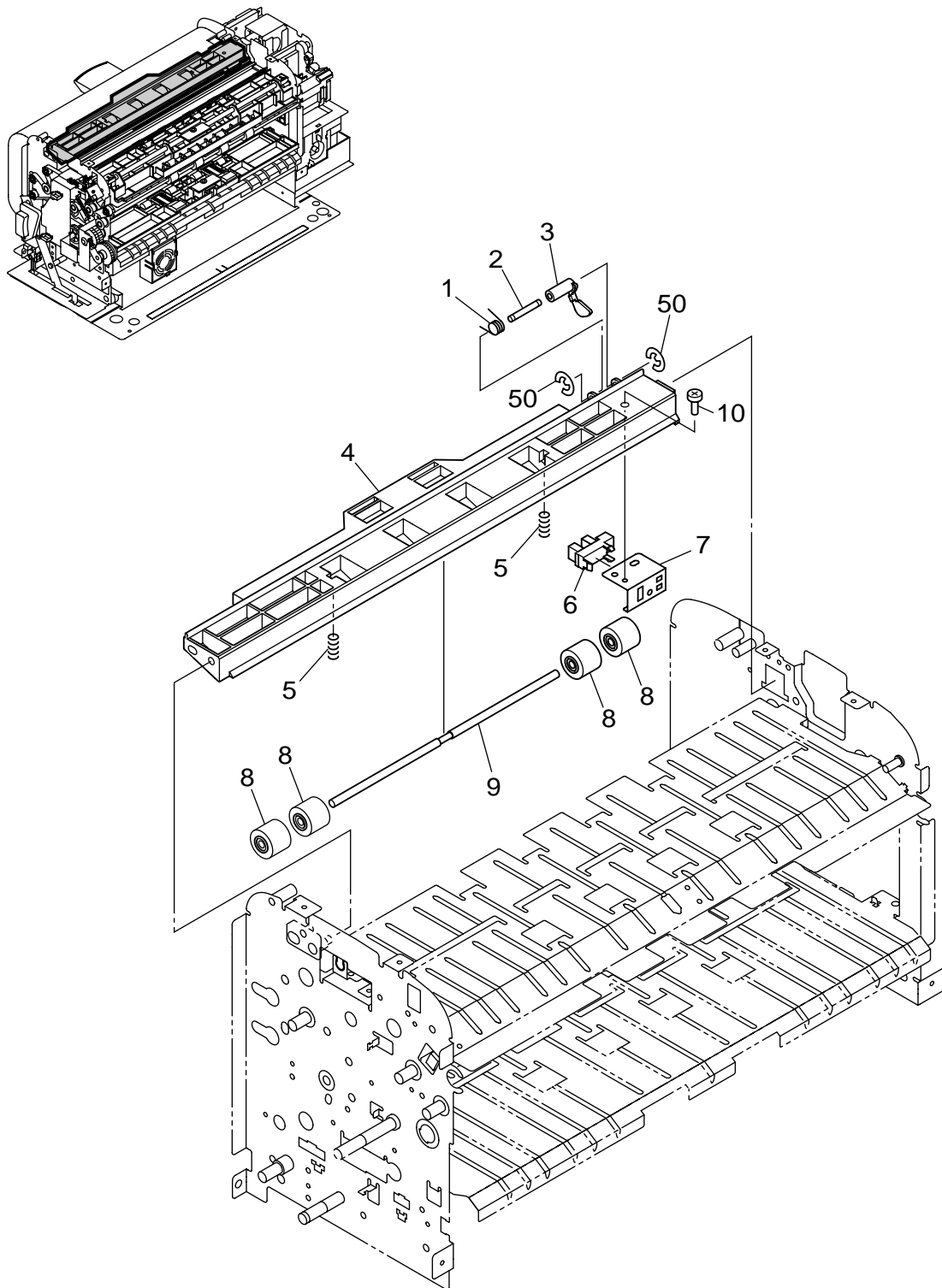


FIGURE & KEY NO.	PART NUMBER	R A N K	Q' T Y	DESCRIPTION	REMARKS
160 -	1 4S3-2243-000		1	SPRING, TORSION ドア センサ スプリング	
	2 4A3-3681-000	N	1	SHAFT, DOOR SENSOR ドア センサ シャフト	
	3 4A3-3657-000	N	1	LEVER, DOOR SENSOR ドア センサ レバー	
	4 4A3-3655-000	N	1	HOLDER, ROLLER コロ ホルダ	
	5 4S3-2242-000		2	SPRING, COMPRESSION Uターン スプリング	
	6 WG8-5645-000		1	PHOTO INTERRUPTER フォト センサ	
	7 4A3-3656-000	N	1	PLATE, OPEN SENSOR カイヘイ センサ プレート	
	8 4S3-6057-000		4	ROLLER, 16 コロ	
	9 4A3-3647-000	N	1	SHAFT, ROLLER コロ シク	
	10 XA9-1435-000		1	SCREW, BH M3x6, ROUND-END M3 L6 サキマル ビス	
50	XD2-1100-242		2	RING, E 2.4 E リング	

FIGURE 170 FRAME UNIT-7
フレームユニット-7

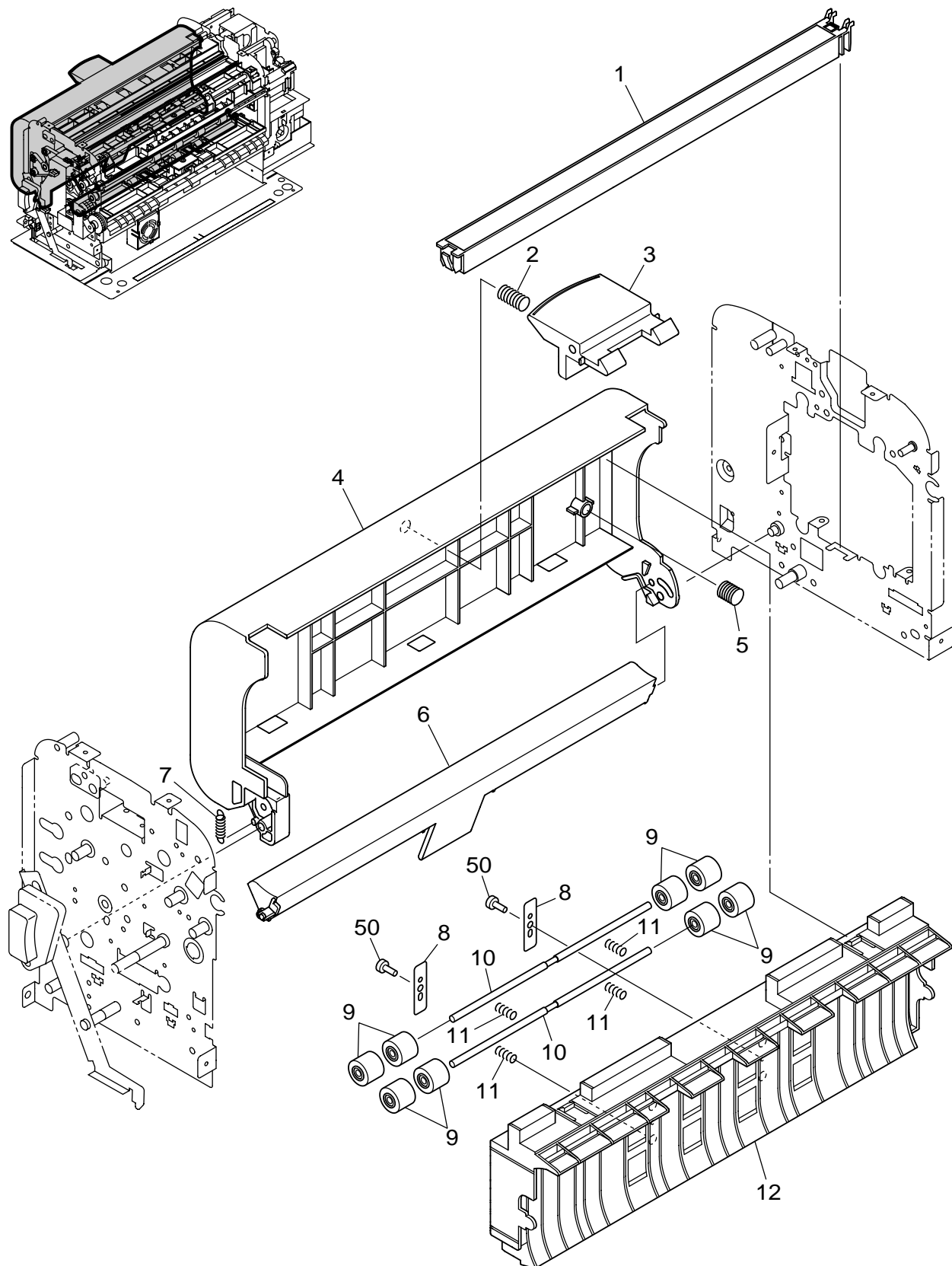


FIGURE & KEY NO.	PART NUMBER	R A N K	Q' T Y	DESCRIPTION	REMARKS
170 -	1 4G3-1428-000	N	1	PAD, INK DRAIN, PLATEN パージ オケ ユニット	
	2 4S3-2244-000		1	SPRING, COMPRESSION ロック ハンドル スプリング	
	3 4A3-3660-000		1	HANDLE, LOCK ロック ハンドル	
	4 4A3-3658-000		1	COVER, DOOR ドア カバー	
	5 4S3-2245-000		4	SPRING, COMPRESSION カアツ スプリング	
	6 4A3-3662-000	N	1	PLATE, FLAPPER フラッパ	
	7 4S3-2246-000		1	SPRING, TENSION フラッパ ロック スプリング	
	8 4A3-3661-000	N	2	HOLDER, SPRING スプリング ホルダ	
	9 4S3-6057-000		8	ROLLER, 16 コロ	
	10 4A3-3647-000	N	2	SHAFT, ROLLER コロ ジク	
	11 4S3-2242-000	N	4	SPRING, COMPRESSION Uターン スプリング	
	12 4A3-3659-000		1	GUIDE, DOOR ドア ガイド	
	50 XB4-5301-007		2	SCREW, TAPPING P, M3x10 P タイト M3 L10	

FIGURE 180 FRAME UNIT-8
フレームユニット-8

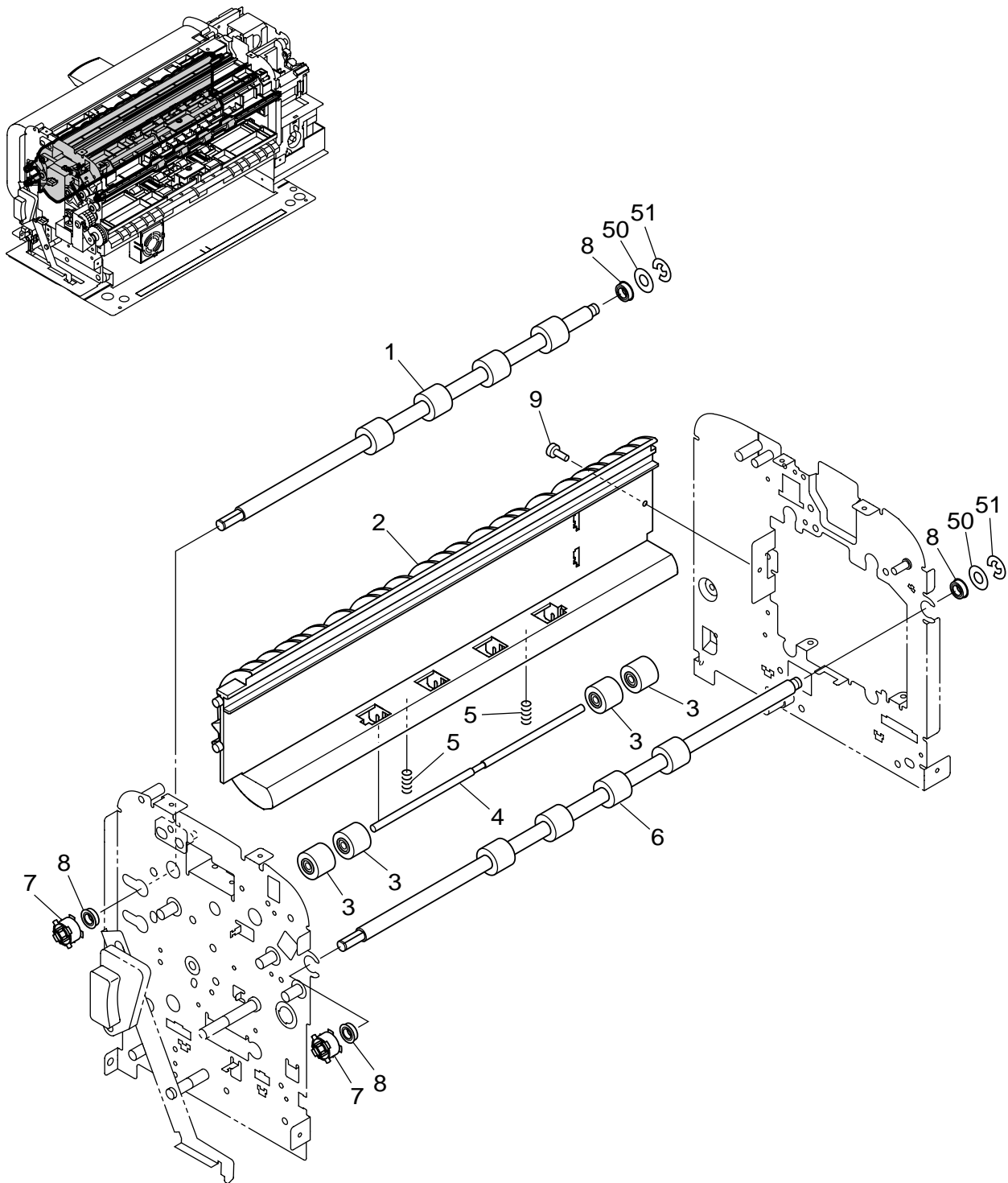


FIGURE & KEY NO.	PART NUMBER	R A N K	Q' T Y	DESCRIPTION	REMARKS
180 -	1 4A3-3640-000	N	2	ROLLER, FEED S フィード ローラ S	
	2 4A3-3663-000		1	GUIDE, U-TURN Uターン ガイド	
	3 4S3-6057-000		4	ROLLER, 16 コロ	
	4 4A3-3647-000		1	SHAFT, ROLLER コロ シク	
	5 4S3-2242-000		2	SPRING, COMPRESSION Uターン スプリング	
	6 4A3-3639-000		5	ROLLER, FEED L フィード ローラ L	
	7 4S3-3081-000		7	PULLEY, Z22 プーリ	
	8 XG9-0407-000		14	BEARING, BALL ローラ ベアリング	
	9 XA9-1435-000		1	SCREW, BH M3x6, ROUND-END M3 L6 サキマル ビス	
	50 XD1-1106-225		7	SHIM, 6x0.5 ワッシャ	
	51 XD2-1100-502		7	RING, E 5 E リング	

FIGURE 190 FRAME UNIT-9
フレームユニット-9

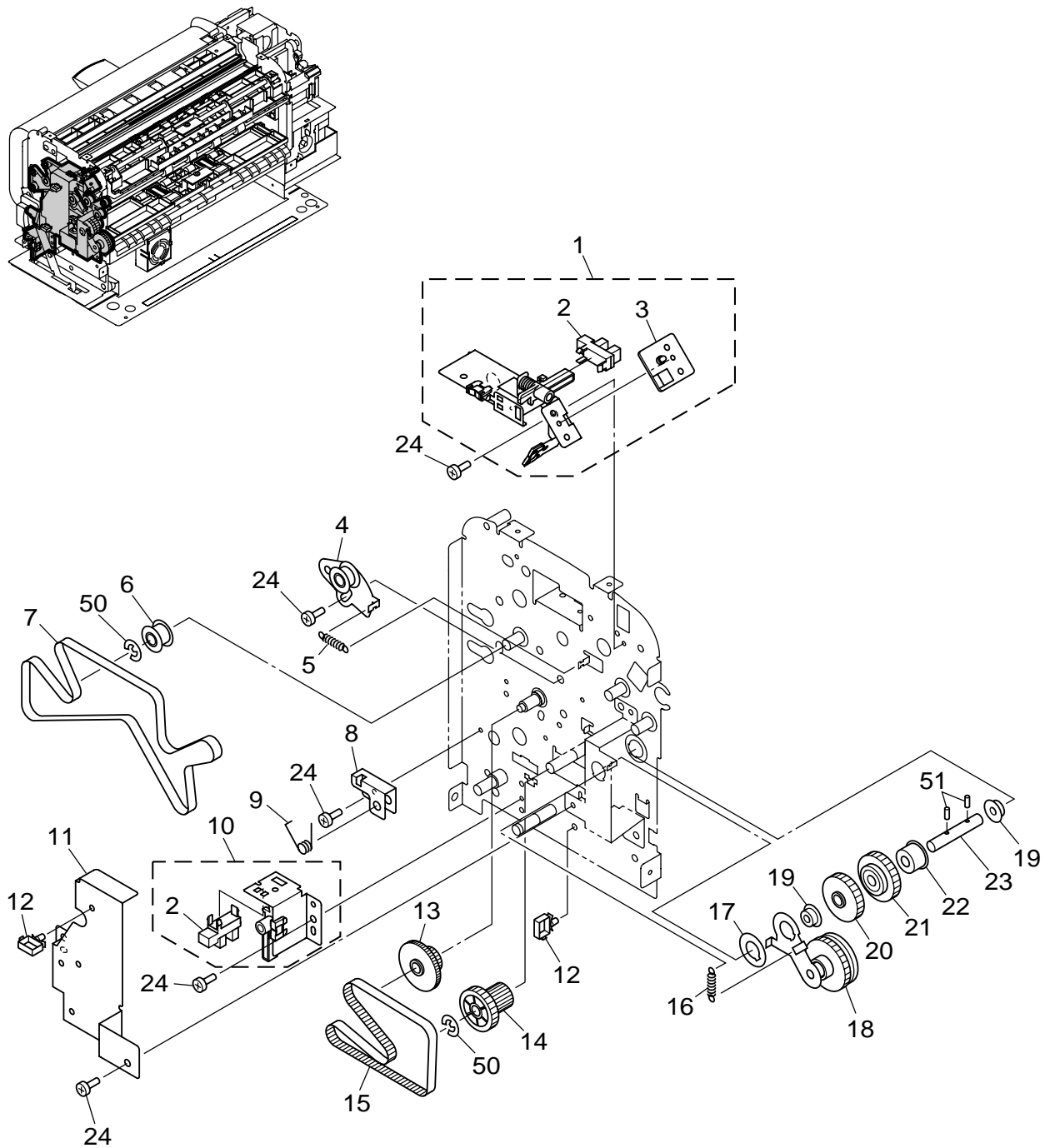


FIGURE & KEY NO.	PART NUMBER	R A N K	Q' T Y	DESCRIPTION	REMARKS
190 -	1 4G3-1424-000		1	SENSOR UNIT, UPPER ジョウブ センサ ユニット	
	2 WG8-5645-000		2	PHOTO INTERRUPTER フォト センサ	
	3 4G3-1334-000		1	PCB ASS'Y, LED LED カイロ キバン	
	4 4G3-1423-000	N	2	PLATE, TENSION ADJUST テンション チョウセイ ユニット	
	5 4S3-2247-000		2	SPRING, TENSION ヒツパリ スプリング	
	6 4S3-3080-000		3	PULLEY, IDLE キャリッジ プーリ	
	7 4S3-3084-000		1	BELT, TIMMING, UPPER ジョウブ ベルト	
	8 4G3-1432-000	N	1	PLATE, LEVER SHAFT レバー シャフト ユニット	
	9 4S3-2252-000		1	SPRING, TORSION レバー スプリング	
	10 4G3-1425-000		1	SENSOR UNIT, JOINT ジョイント センサ ユニット	
	11 4A3-3669-000	N	1	PLATE, GEAR COVER ギア カバー	
	12 WT2-5678-000		3	CLAMP, CABLE ワイア サドル	
	13 4S3-0200-000		1	GEAR, Z56-22 ギア	
	14 4S3-0199-000		1	GEAR, Z24-22 ギア	
	15 4S3-3083-000		1	BELT, TIMMING, LOWER カブ ベルト	
	16 4S3-2250-000		1	SPRING, COMPRESSION カイトン アーム スプリング	
	17 4A3-3689-000	N	1	SPACER, ARM アーム スペーサ	
	18 4G3-1421-000	N	1	ARM, SWING カイトン アーム ユニット	
	19 FS1-1213-000		2	BUSHING, METAL ブッシング	
	20 4S3-0202-000		1	GEAR, Z24, UPPER ウエ ギア	
	21 4S3-0201-000		1	GEAR, Z24, ONE-WAY ワンウェイ ギア	
	22 4S3-3085-000		1	PULLEY, Z22, UPPER ウエ プーリ	
	23 4A3-3666-000	N	1	SHAFT, GEAR ギア シク	
	24 XA9-1435-000		7	SCREW, BH M3x6, ROUND-END M3 L6 サキマル ビス	
	50 XD2-1100-502		4	RING, E 5 E リング	
	51 XD3-2200-102		2	PIN, DOWEL 2x10 ヘイコウ ピン(2X10)	

FIGURE 200 ENGINE UNIT-1
エンジンユニット-1

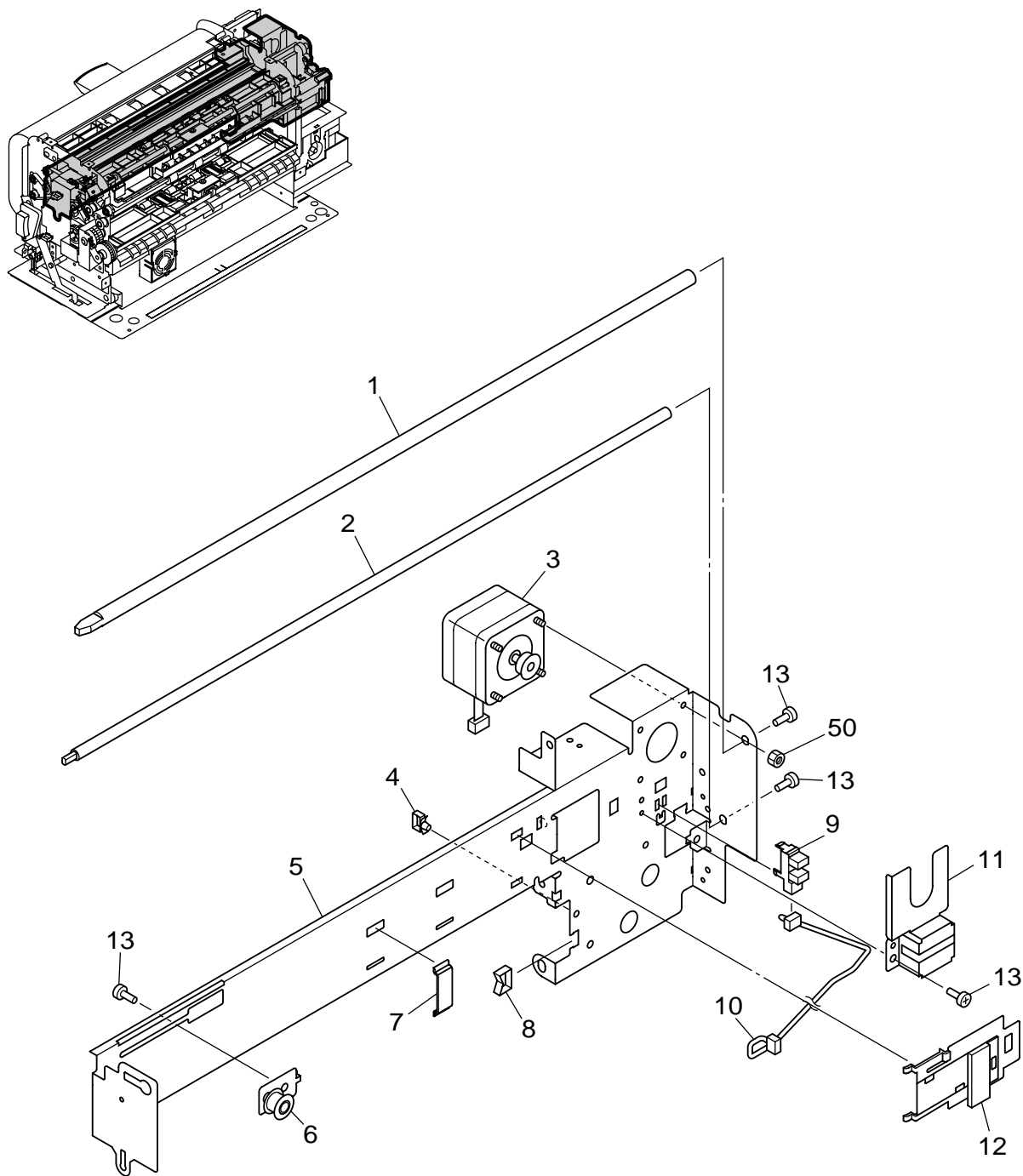


FIGURE & KEY NO.	PART NUMBER	R A N K	Q' T Y	DESCRIPTION	REMARKS
200 -	1 4A3-3587-000	N	1	SHAFT, CARRIGE MAIN キャリッジ メイン シャフト	
	2 4A3-3588-000	N	1	SHAFT, CARRIGE SUB キャリッジ サブ シャフト	
	3 4H3-0127-000		1	MOTOR, STEPPING, CARRIGE キャリッジ モータ	
	4 WT2-5678-000		3	CLAMP, CABLE ワイア サドル	
	5 4A3-3591-000	N	1	PLATE, CARRIGE キャリッジ プレート	
	6 4G3-1399-000	N	1	PLATE, BELT ADJUST ベルト チョウセイ ユニット	
	7 4A3-3590-000	N	2	STOPPER, CABLE 2 ケーブル ストップ2	
	8 WT2-5056-000		2	CLAMP, CABLE, EDGE エッジ サドル	
	9 WG8-5645-000		1	PHOTO INTERRUPTER フォト センサ	
	10 4G3-1336-000		1	CABLE ASS'Y, CARRIGE SENSOR キャリッジ センサ タバセン	
	11 4A3-3592-000	N	1	PLATE, CARRIGE COVER キャリッジ カバー	
	12 4A3-3589-000	N	1	STOPPER, CABLE ケーブル ストップ	
	13 XA9-1435-000		4	SCREW, BH M3x6, ROUND-END M3 L6 サキマル ビス	
	50 XB7-2300-305		4	NUT, HEX, M3 ロックナット	

FIGURE 210 ENGINE UNIT-2
エンジンユニット-2

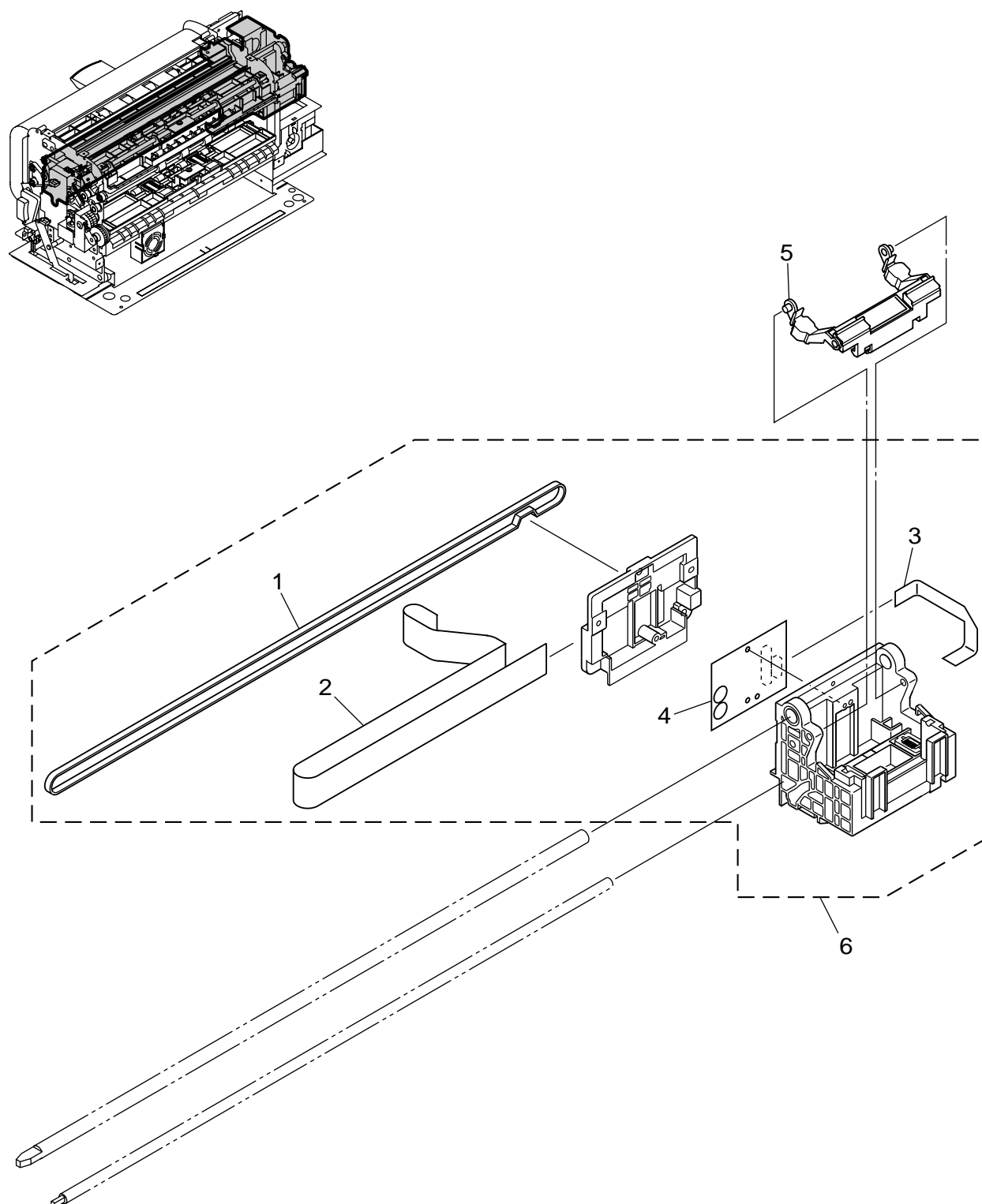


FIGURE & KEY NO.	PART NUMBER	R A N K	Q' T Y	DESCRIPTION	REMARKS
210 -	1 4S3-3079-000		1	BELT, TIMMING, CARRIGE キャリッジ ベルト	
	2 4H3-0129-000		1	CABLE, FFC, CARRIGE キャリッジ FFC	
	3 4H3-0130-000		1	CABLE, FFC, INK-TANK インク タンク FFC	
	4 4G3-1332-000		1	PCB ASS'Y, CARRIGE キャリッジ カイロ キバン	
	5 4G3-1398-000	N	1	LEVER, TANK LOCK タンク ロック レバー ユニット	
	6 4G3-1397-000		1	CARRIGE UNIT キャリッジ ユニット	

FIGURE 220 ENGINE UNIT-3
エンジンユニット-3

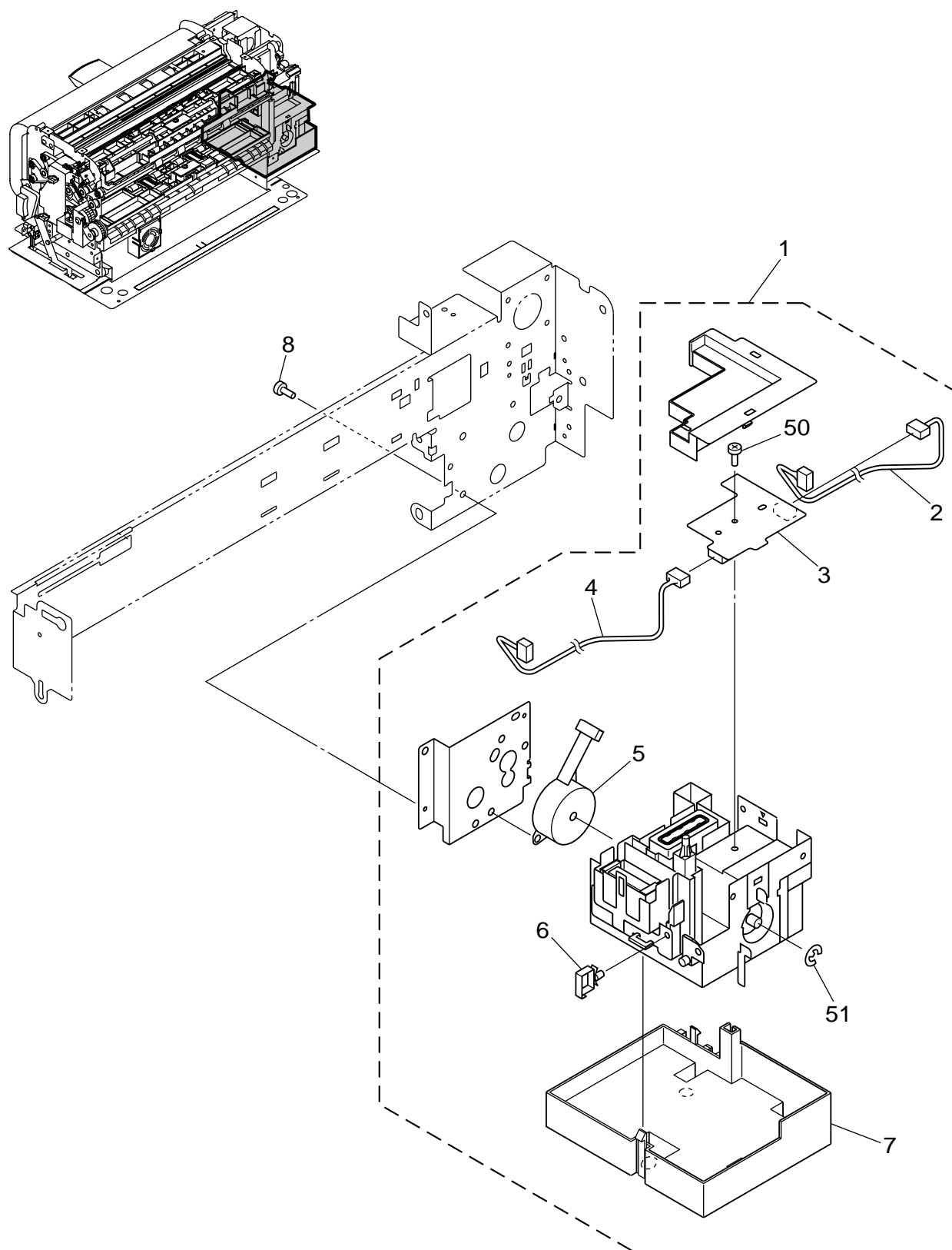


FIGURE & KEY NO.	PART NUMBER	R A N K	Q' T Y	DESCRIPTION	REMARKS
220 -	1 4G3-1396-000		1	PURGE UNIT パージ ユニット	
	2 4G3-1338-000		1	CABLE ASS'Y, PURGE MOTOR パージ モータ タバセン	
	3 4G3-1333-000		1	PCB ASS'Y, PURGE パージ カイロ キバン	
	4 4G3-1337-000		1	CABLE ASS'Y, PURGE SENSOR パージ センサ タバセン	
	5 QK1-0723-000		1	MOTOR, STEPPING, PURGE パージ モータ	
	6 WT2-5678-000		5	CLAMP, CABLE ワイア サドル	
	7 4G3-1403-000		1	PAD, INK DRAIN, PURGE UNIT インク キュウシュウタイ ユニット	
	8 XA9-1435-000		2	SCREW, BH M3x6, ROUND-END M3 L6 サキマル ビス	
	50 XB4-5301-007		5	SCREW, TAPPING P, M3x10 P タイト M3 L10	
	51 XD2-1100-502		1	RING, E 5 E リング	

FIGURE 230 ENGINE UNIT-4
エンジンユニット-4

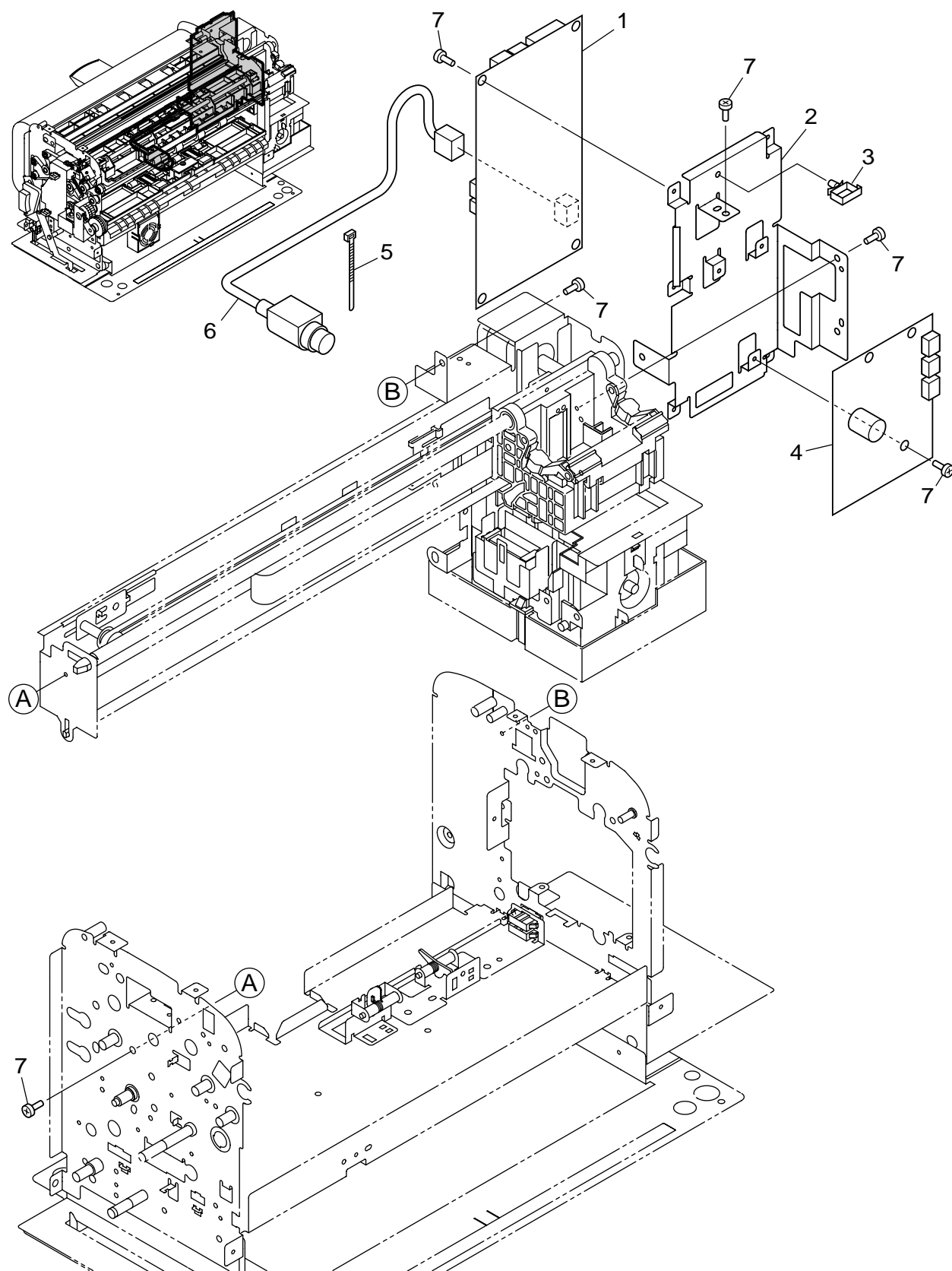
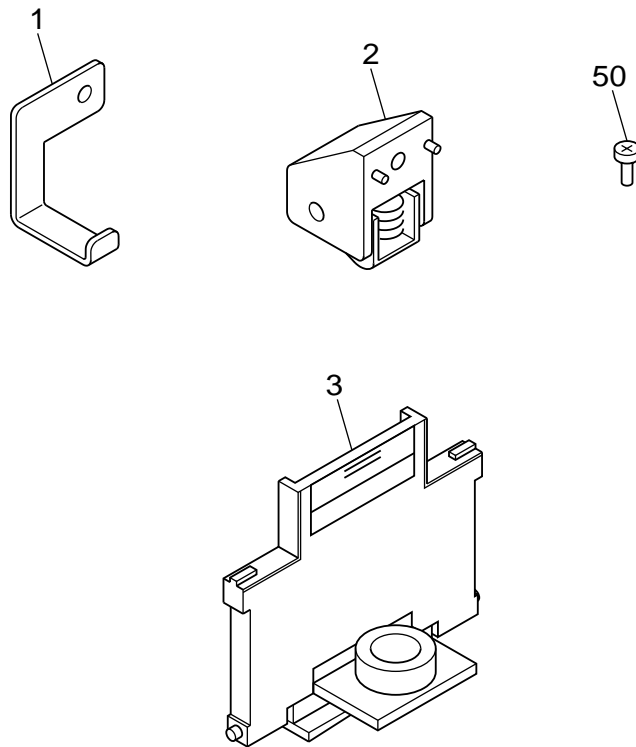


FIGURE & KEY NO.	PART NUMBER	R A N K	Q' T Y	DESCRIPTION	REMARKS
230 -	1 4G3-1330-000	N	1	PCB ASS'Y, MAIN メイン カイロ キバン	
	2 4A3-3595-000		1	PLATE, MAIN PCB メイン キバン プレート	
	3 WT2-5678-000		1	CLAMP, CABLE ワイア サドル	
	4 4G3-1331-000		1	PCB ASS'Y, DRIVER ドライバ カイロ キバン	
	5 WT2-0030-000		2	CLAMP, CABLE ケーブル クランプ	
6	4H3-0131-000		1	CABLE, MAIN BODY ホンタイ セツゾク ケーブル	
7	XA9-1435-000		16	SCREW, BH M3x6, ROUND-END M3 L6 サキマル ビス	

FIGURE 300

ACCESSORY
付属品



NUMERICAL INDEX-1

部品索引表-1

PART NO.	FIGURE & KEY NUMBER	Q'TY	PART NO.	FIGURE & KEY NUMBER	Q'TY	PART NO.	FIGURE & KEY NUMBER	Q'TY
4A3-3587-000	200-01	1	4A3-3700-000	100-07	1	4G3-1357-000	120-11	1
4A3-3588-000	200-02	1	4A3-3701-000	100-06	1	4G3-1396-000	220-01	1
4A3-3589-000	200-12	1	4A3-3702-000	100-08	1	4G3-1397-000	210-06	1
4A3-3590-000	200-07	2	4A3-3703-000	100-01	1	4G3-1398-000	210-05	1
4A3-3591-000	200-05	1	4A3-3704-000	100-06	1	4G3-1399-000	200-06	1
4A3-3592-000	200-11	1	4A3-3705-000	100-08	1	4G3-1403-000	220-07	1
4A3-3595-000	230-02	1	4A3-3706-000	100-01	1	4G3-1406-000	130-12	1
4A3-3622-000	130-07	1	4A3-3707-000	100-02	1	4G3-1410-000	130-01	1
4A3-3626-000	130-05	1	4A3-3708-000	100-05	1	4G3-1421-000	190-18	1
4A3-3627-000	130-11	1	4A3-3712-000	300-01	1	4G3-1423-000	190-04	2
4A3-3639-000	180-06	5	4A3-3715-000	130-09	1	4G3-1424-000	190-01	1
4A3-3640-000	180-01	2				4G3-1425-000	190-10	1
4A3-3641-000	110-01	1	4F3-0834-000	110-03	1	4G3-1428-000	170-01	1
4A3-3645-000	140-09	2	4F3-0835-000	110-06	1	4G3-1430-000	300-02	2
4A3-3646-000	140-10	1	4F3-0836-000	140-12	1	4G3-1432-000	190-08	1
↓	150-04	1	4F3-0837-000	150-07	1	4G3-1453-000	300-03	1
4A3-3647-000	140-07	1	4F3-0838-000	140-01	1			
↓	150-01	2	4F3-0840-000	140-05	1	4H3-0127-000	200-03	1
↓	160-09	1	4F3-0841-000	110-02	1	4H3-0129-000	210-02	1
↓	170-10	2	4F3-0844-000	110-07	1	4H3-0130-000	210-03	1
↓	180-04	1	4F3-0845-000	110-03	1	4H3-0131-000	230-06	1
4A3-3652-000	140-02	1	4F3-0846-000	110-06	1			
4A3-3653-000	150-08	1				4S3-0199-000	190-14	1
4A3-3654-000	150-05	2	4G3-1330-000	230-01	1	4S3-0200-000	190-13	1
4A3-3655-000	160-04	1	4G3-1331-000	230-04	1	4S3-0201-000	190-21	1
4A3-3656-000	160-07	1	4G3-1332-000	210-04	1	4S3-0202-000	190-20	1
4A3-3657-000	160-03	1	4G3-1333-000	220-03	1	4S3-2238-000	140-11	2
4A3-3658-000	170-04	1	4G3-1334-000	190-03	1	4S3-2239-000	140-03	1
4A3-3659-000	170-12	1	4G3-1336-000	200-10	1	4S3-2240-000	150-03	2
4A3-3660-000	170-03	1	4G3-1337-000	220-04	1	4S3-2241-000	150-09	1
4A3-3661-000	170-08	2	4G3-1338-000	220-02	1	4S3-2242-000	160-05	2
4A3-3662-000	170-06	1	4G3-1339-000	120-05	1	↓	170-11	4
4A3-3663-000	180-02	1	4G3-1340-000	110-05	1	↓	180-05	2
4A3-3666-000	190-23	1	4G3-1341-000	110-10	1	4S3-2243-000	160-01	1
4A3-3669-000	190-11	1	4G3-1344-000	110-11	1	4S3-2244-000	170-02	1
4A3-3670-000	110-12	1	↓	120-08	1	4S3-2245-000	170-05	4
4A3-3677-000	120-04	1	4G3-1345-000	120-01	1	4S3-2246-000	170-07	1
4A3-3681-000	160-02	1	4G3-1349-000	120-05	1	4S3-2247-000	190-05	2
4A3-3683-000	110-08	1	4G3-1350-000	110-10	1	4S3-2250-000	190-16	1
4A3-3687-000	110-09	1	4G3-1352-000	120-09	1	4S3-2251-000	150-10	1
4A3-3688-000	110-17	1	4G3-1355-000	120-07	1	4S3-2252-000	190-09	1
4A3-3689-000	190-17	1	4G3-1356-000	120-07	1	4S3-3079-000	210-01	1

NUMERICAL INDEX-2

部品索引表-2

PART NO.	FIGURE & KEY NUMBER	Q'TY	PART NO.	FIGURE & KEY NUMBER	Q'TY	PART NO.	FIGURE & KEY NUMBER	Q'TY
4S3-3080-000	190-06	3	WT2-5678-000	110-15	3			
4S3-3081-000	180-07	7	↓	190-12	3			
4S3-3083-000	190-15	1	↓	200-04	3			
4S3-3084-000	190-07	1	↓	220-06	5			
4S3-3085-000	190-22	1	↓	230-03	1			
4S3-6056-000	140-08	4						
↓	150-02	8	XA9-1435-000	100-09	8			
4S3-6057-000	130-03	1	↓	110-16	12			
↓	160-08	4	↓	120-06	1			
↓	170-09	8	↓	130-13	7			
↓	180-03	4	↓	140-06	4			
4S3-8082-000	110-04	1	↓	150-11	1			
4S3-8083-000	110-04	1	↓	160-10	1			
4S3-8084-000	100-03	1	↓	180-09	1			
4S3-8085-000	100-04	1	↓	190-24	7			
			↓	200-13	4			
FH6-1742-000	130-08	1	↓	220-08	2			
			↓	230-07	16			
FS1-1213-000	190-19	2						
FS1-9010-000	150-06	2	XB4-5301-007	140-50	1			
FS1-9226-000	130-04	1	↓	170-50	2			
			↓	220-50	5			
QK1-0723-000	220-05	1	↓	300-50	2			
VS1-7177-003	120-10	1	XB7-2300-305	200-50	4			
VS1-7207-003	110-13	1						
VS1-7207-008	110-14	1	XD1-1106-225	180-50	7			
VS1-7454-003	120-12	1						
			XD2-1100-242	160-50	2			
WG8-5645-000	120-02	1	XD2-1100-502	110-50	2			
↓	130-02	2	↓	180-51	7			
↓	140-04	1	↓	190-50	4			
↓	160-06	1	↓	220-51	1			
↓	190-02	2						
↓	200-09	1	XD3-2200-102	190-51	2			
WT2-0030-000	230-05	2	XG9-0224-000	130-10	2			
WT2-5056-000	110-18	1	XG9-0407-000	180-08	14			
↓	120-03	2						
↓	200-08	2						
WT2-5677-000	120-13	2						
↓	130-06	8						

〒108-0023

東京都港区芝浦 3 - 1 7 - 7

キヤノン電子株式会社

品質保証部 品質推進課

2005年 9月 第1版発行

Prepared by

QUALITY ASSURANCE CENTER

CANON ELECTRONICS INC.

3-17-7 Shibaura, Minato-ku, Tokyo 108-0023, Japan

FIRST EDITION: SEPT. 2005

Canon